



Technische fiche

PROTECTION MADE EASY

Mixtane Roller



Beschrijving en bestemming van het product

Mixtane Roller is een tweecomponent performante acrylaatpolyurethaanlak voor roltoepassing.

Mixtane Roller is verkrijgbaar in hoogglans, hoogsatijn, satijn en laagsatijn. De matte versie is niet beschikbaar.

Mixtane Roller onderscheidt zich door volgende hoogwaardige eigenschappen:

- zeer hoge buitenbestendigheid
- zeer goed glans- en kleurbehoud
- zeer goede thermische stabiliteit
- zeer goede chemische weerstand
- hoge hardheid, elasticiteit en abrasieweerstand
- aangepast voor roltoepassing (en eventueel borsteltoepassing op kleinere stukken)

Mixtane Roller is bijgevolg de ideale afwerkinglaag voor roltoepassing (wanneer bovenvermelde hoogwaardige eigenschappen moeten bekomen worden) op machines, vloeren (belijningen, afbakingszones), getraande vloerplaten, ...

Mixtane Roller kan gebruikt worden als deklaag op poedercoatings

- Goede hechting werd verkregen op waxvrije epoxy-, epoxypolyester- en polyesterpoeders van het merk Oxyplast. De voorwaarde voor het bekomen van een goede hechting op bovenvermelde poeders zijn:
 - een zuiver oppervlak
 - een correct uitgeharde poederondergrond

Onzuiverheden moeten verwijderd worden met een passende ontvetting of ontstopping naargelang de aard van de vervuiling. Neerslag van rookgassen op het gemoffelde poeder kan eveneens aanleiding geven tot hechtingsproblemen.

- Na reiniging ondergrond grondig opschuren met Scotch-brite en opetsen met **Powdersoft** alvorens af te werken met **Mixtane**.

Bindmiddel

Polyurethaanpolymeer opgebouwd uit hydroxyacrylaathars en polyfunctioneel alifatisch polyisocyanaat.

Pigment

Lichtstabele organische of anorganische kleurpigmenten.

Kleur

Alle RAL kleuren kunnen standaard bekomen worden, met uitzondering van de luminescente en metaaleffecten. Andere kleuren op aanvraag.

Glans

Glanzend, hoogsatijn, satijn en laagsatijn.

Technische gegevens

- **Densiteit:** 1.15 ± 0.1
- **Vaste-stof-gehalte:** 44 ± 2 % in volume
- **Mengverhouding:** Zie tabel mengverhoudingen
Mengfouten resulteren in glansverschillen en afwijkende eigenschappen, daarom wordt aangeraden de volledige inhoud van basis en harder te mengen.
- **Potlife:** ± 4 uur (bij 20°C)
- **Droogtijden:**

Stofvrij	:	na 15 minuten
(Luchtdroging 20°C – Kleefvrij	:	na 3 uur
40 micron) Droog	:	na 12 uur
Doorhard	:	na 7 dagen
- **Overschilderbaar** na 16 uur (20°C).
Maximum 48 uur overschilderbaar zonder tussenschuren voorgaande laag.
- **VOC:** < 480 g/L (gebruiksklaar)
- **Theoretisch rendement:** 6-8 m²/kg (50-60 µm droge laagdikte, volgens kleur)
Het praktisch rendement wordt in belangrijke mate beïnvloed door de ruwheid en porositeit van de ondergrond, de aangebrachte laagdikte of de verliezen bij spuitapplicatie.

Oppervlaktevoorbereiding

Voor optimale hechting op staal, aluminium, galvanisatie, eerst **Cryltane AC Primer dispenser** of **Cryltane AC VHA 006** aanbrengen (werkwijze: zie technische fiche).

Voor applicatie op vloeren (traanplaten, belijningen, afbakeningszones, ...): werkwijze zie stroomschema "**Mixtane Roller** op vloeren".

Gebruikswijze

Materiaal reinigen met **Solvatane**.

Mixtane Roller kan perfect in één of twee lagen, naargelang de ondergrond (porositeit en kleur), aangebracht worden met de rol of lakborstel. **Mixtane Roller** wordt gebruiksklaar geleverd. De minimum

wachttijd tussen twee lagen **Mixtane Roller** is 12 uur. Wanneer langer gewacht wordt dan 48 uur tussen

2 lagen, dient steeds tussengeschuurd te worden om een goede tussenlaaghechting te verzekeren.

- Overzicht mengverhoudingen:

Hoogglans	(> 90 % (60° Gn))	4/1 BN4
Hoogsatijn	(85 ± 5 % (60° Gn))	4/1 BN4
Satijn	(70 ± 5 % (60° Gn))	3/2 BNK4
Laagsatijn	(50 ± 10 % (60°Gn))	3/2 BNK4

Applicatievoorwaarden

De relatieve vochtigheid mag maximaal 85 % bedragen terwijl de temperatuur van het oppervlak, bij de applicatie, minimum 8°C en 3°C hoger moet zijn dan het dauwpunt. Temperatuur en relatieve vochtigheid moeten steeds in de directe nabijheid van het te coaten voorwerp worden opgemeten.

Stockagestabiliteit

Voor de basis : minimum 2 jaar in de originele, gesloten verpakking gestockeerd in een droge omgeving bij temperaturen van -10°C tot +40°C.

Voor de harder : minimum 18 maanden in de originele, gesloten verpakking gestockeerd in een droge omgeving bij temperaturen van -10°C tot +40°C.

Veiligheidsmaatregelen

Voor uitgebreide gegevens over veiligheidsmaatregelen, persoonlijke bescherming en transportgegevens van dit product verwijzen wij naar de veiligheidsfiche.

De laatste versie van onze technische fiches is steeds beschikbaar op onze website: www.libertpaints.com

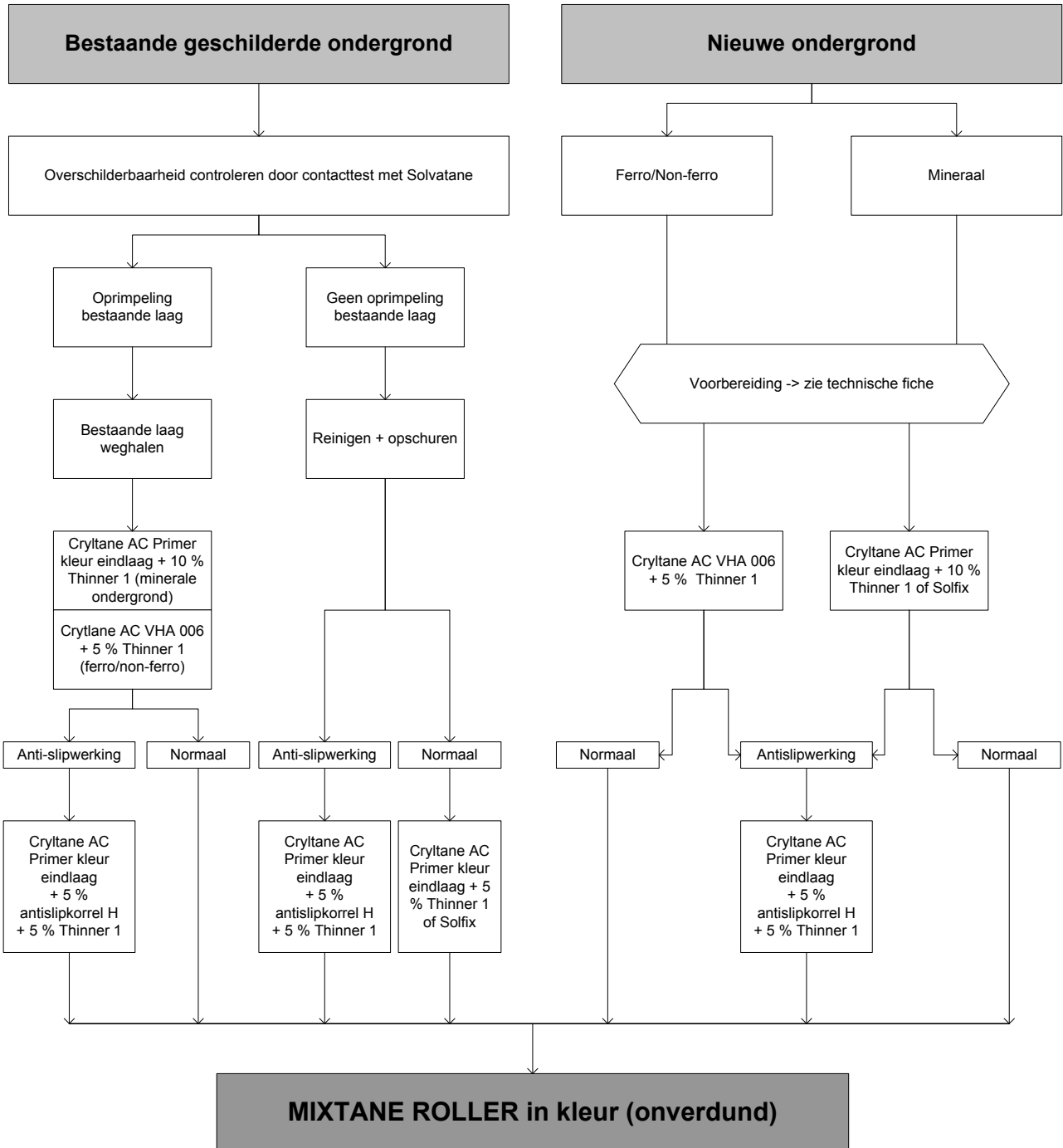
Disclaimer

De in deze technische fiche gegeven informatie wordt slechts bedoeld als een algemene productbeschrijving op basis van onze ervaringen en tests en geeft derhalve geen concreet praktijkvoorbeeld weer dat toegepast werd in alle mogelijke omstandigheden. Hieruit kan dan ook geen aansprakelijkheid in hoofde van Libert Paints worden afgeleid.

Wij nodigen onze klanten uit eerst de toepasbaarheid van het product te toetsen aan de aard en de staat van de oppervlakken alsook aan de werkomstandigheden en in geval van twijfel de nodige representatieve testen uit te voeren. Richt u zich in voorkomend geval tot onze afdeling R&D. Let wel: Het is aan ons cliënteel om te verifiëren of de actuele fiche niet vervangen werd door een recentere.

Stroomschema gebruik MIXTANE ROLLER op vloeren (mineraal/ferro/non-ferro)

Doel : schilderen van markering (belijning, loopbanen, afgebakende zones) op nieuwe of oude geschilderde minerale/ferro en non-ferro vloerooppervlakten (traanplaten bvb) met een zeer hoogwaardige 2K verf



OPMERKING : dosage antislipkorrel : 175 ml op 1 L Cryltane AC Primer (= 5 % in gewicht)